

伊甸园童话

伊甸园童话


 Enjoy, Visit, Subscribe! Roll in Fairy Tale and Ready to Make Your Fantasy Come True?
 Just For The People Who Hunger For Whimsy?
 FANTASY MAGAZINE Special Issue Fairy Tale of EDEN



Fairy Tale of Eden

Beautiful Paintings of Eden

Edited by  **FANTASY Magazine**



Kinuko Y. Craft
 Maxfield Parrish
 James Christensen
 Brian Froud
 Tom Cross
 Jonathon Earl Bowser

FANTASY

[幻想]杂志权威编辑 * 黑龙江美术出版社出版



Jonathon

EARL BOWSER

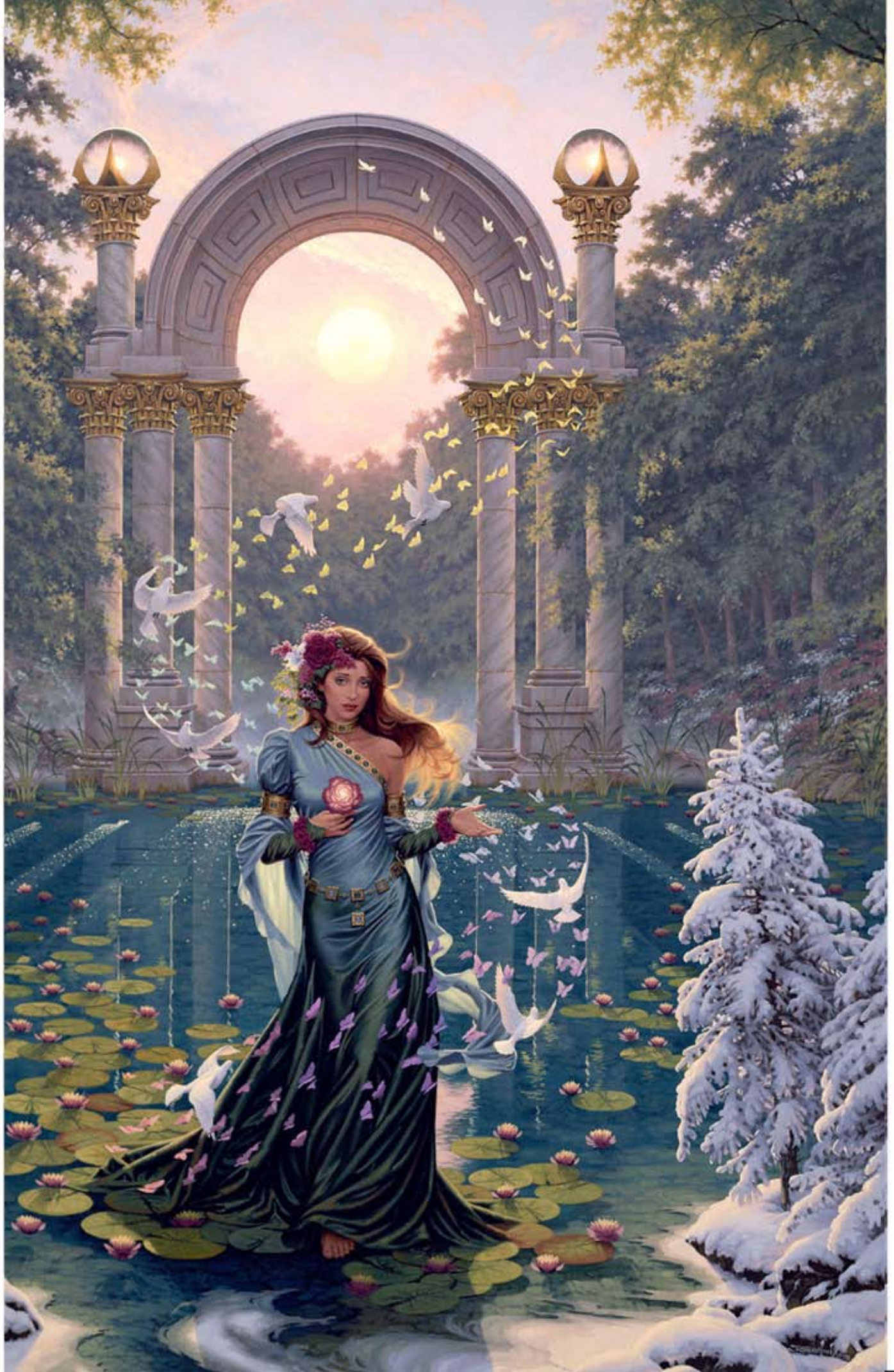


加拿大画家乔纳森·厄尔·鲍瑟 (Jonathon Earl Bowers) 出生于1962年，8岁开始大量画素描，18岁接触色彩，1984年毕业于Alberta艺术学院。他的限量发售的印刷作品和收藏版在许多国际画廊上展览，原画被北美、欧洲和亚洲许多国家的政府和私人收藏，包括中国。Bowers把自己的画作描述为“神秘自然主义”——一首首神秘自然世界的诗。神话、宗教、历史、哲学、科学等等整个人类文明的基础幻化为各种神奇美妙的符号出现在Bowers的画中，他像一位虔诚的圣杯骑士，用每一丝光每一片色不息地追寻与守卫着迷雾中的神秘踪影。

Jonathon Earl Bowers

○ Forest Light

鸟儿在Bowers的作品中是一种自由的象征，他在创作笔记中不止一次提到自由与追求。《森林之光》(Forest Light)中的九只鸟儿，每一只背上的花纹都有那位女神的抽象化的映像，女神质地厚重的服饰丝毫没有减弱她的轻盈之感。



© Jonathan Earl Bowser
© Awakening

《苏醒》(Awakening) 中一群鸽子排列成规律的螺旋状——出现在无数文化图腾中的形状，含蓄地表达了求知的欲望。



Jonathan Earl Bowser
© Awakening

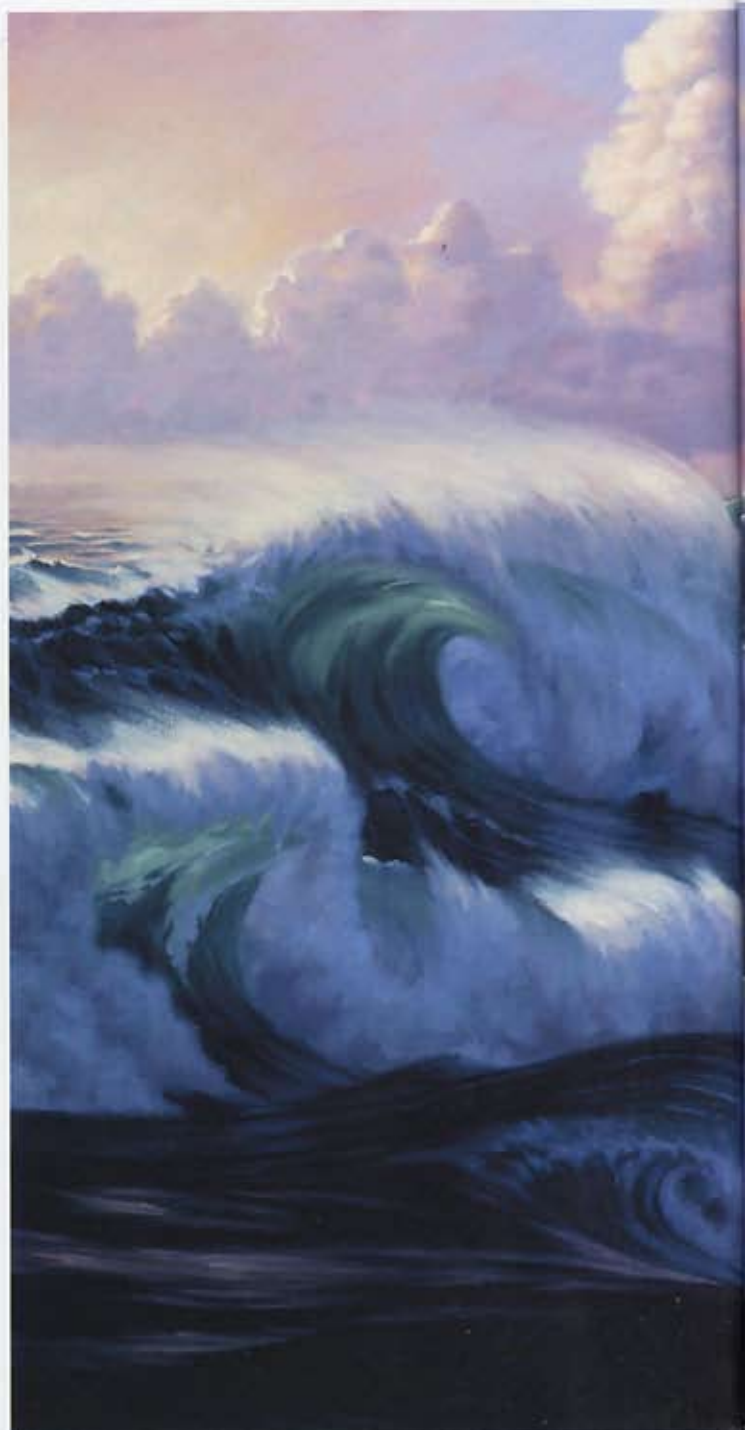
如果说Parrish的田园牧歌是面对自然发自心底的赞美，那么Bowser的田园牧歌则是与自然融为一体的终极超越。



Bowser 曾经讲过这样一个故事：从前有四个瞎子，他们一个是神学家，一个是科学家，一个是哲学家，一个是艺术家。一天，他们走路时遇到一头大象。神学家摸到象的耳朵，大声说：他像个蝙蝠；哲学家摸到象腿，深沉地说：它像一棵大树；科学家摸到象的鼻子，精确地解释说：它像一条蛇；艺术家绕着象走了一圈，非常有诗意地说：它看起来很高贵！四种对自然之谜的理解方式都有片面之处，只有用一种奇迹般的方式结合起来才能获得真正的精神。所以 Bowser 的天使和女神与其说是神灵，不如说是寄托了某种自由的追求——超越神学、哲学、科学和艺术的带有不可知论的自由寻觅理想，但是显然并不期望得到一个确定性的解释，如同传说中的圣杯，全部的魅力都在其躲避世人的忽隐忽现的行踪里。

Bowser 创造性地使用了光来表达这种飘忽不定若即若离的目标：可以觉察到它强大的影响力，却无法捉摸它的形状。所以我们说 Bowser 是一位赋予抽象之物以形象的大师。

Bowser 给自己最著名的作品集取名为《莲花少女》(Order and chaos)，莲花主题以各种象征的形态在他的作品中多次出现。Bowser 用莲花的奇妙涡旋形状表达了对宇宙于创世的个人理解方式，他在创作笔记中甚至提到了太极图的启示。无可否认，消极避世的东方宗教情感对 Bowser 的《神秘自然主义》系列作品的问世起到了极大的催化作用。因为在涉及自然主题时，西方宗教几乎无法直接提供任何唯美的理论基础，哪怕是一个情感上的支点。而在“创世”与“起源”这些不少浪漫艺术家感兴趣的主题上又表现得毫无诗意，甚至有些倒胃口。



©Jonathan Earl Bowser
○ Tide



《混乱与秩序》(Order and chaos) 和《永恒》(Eternity) 是 Bowser 直接表达人、神和天地宇宙之间和谐共存观念的两幅作品。在构图与色彩上都可以明显地看到太极的意蕴以及东方禅宗哲学影子。

©Jonathan Earl Bowser
○ Order and chaos

©Jonathan Earl Bowser
○ Eternity



Bowser 对各种文化的象征体系十分了解，他的作品中充满了各种符号学隐喻，比但丁的《神曲》有过之而无不及。布局构图、形状、色彩、数字、服饰……等等皆有含义。其作品中无处不在的浓郁神秘主义气息表达了一种让时间凝固的古典之美，而在意境上又大大突破了古典田园牧歌的嘈杂与现代田园牧歌的直白，面对大自然的广阔与深远 Bowser 选择了静谧与沉思。

例如在 Bowser 的代表作《恒常与启蒙》(Invariance and Enlightenment) 里，这种隐含了辩证哲学思维的画面结构在许多画家的作品中都出现过。Bowser 用这个画面表达了人类对智慧的追寻，背景中的古希腊雕像像是西方文明起源的象征；左侧倾泻而下的“启蒙之光”则代表一系列打破中世纪的黑暗的文化里程碑——文艺复兴、宗教改革、理性时代。直到科学的昌明，而女神手中放飞的风扇则无疑表明这种追求是永无止境的。



©Jonathan Earl Bowser
○ Invariance and Enlightenment



《田园交响乐》是对贝多芬第六交响乐的视觉化诠释。Bowser 用繁密的景物与仿佛来自天堂的光与色表达了这一室息人五官的美和令人震撼的和谐。一位母性的女神担任了这自然之声的指挥，张弓双臂撒播着她无私的祝福。飞翔的鸟儿和潺潺溪水携带着流淌的旋律从画面奔泻而出。

©Jonathan Earl Bowser
© The Pastoral Symphony



Bowser 是位技法一流的现代幻想艺术家，他的作品完整地继承了古典艺术中所有的唯美因素，从构图、人物造型到光色应用，处处营造诗一般的意境。如果说田园牧歌的主题在古典艺术家笔下还是世人暂时超凡脱俗的幻想，那么在 Bowser 笔下则是一个不折不扣的仙境。Bowser 笔下的田园意境似乎是原始山林中一个远离文明的世外桃源。画面四下密不透风，色彩幽暗，几乎看不到天空，却又绝无沉闷的感觉。画中每一棵树每一片草似乎都在轻声低语。一种对自然之美宗教般的虔诚笼罩着画面每一个角落。



© Jonathan Earl Bowser
○ River Genesis

© Jonathan Earl Bowser
○ Tear



Bowser 作品中最重
要的三个符号：女神、
洁白的鸟儿和仿佛来
自圣灵有生命的光。

Bowser 笔下的女神
衣着保守，姿态优
雅，容貌清丽，表情
含蓄，过分庄重的
神情更带给人们一
种不食人间烟火
的感觉。Bowser的女
神看不出与西方神
话或宗教有任何渊
源，倒是更接近于
一种泛神论的情思，
是对自然之美的崇
敬之心的一种人格
化载体，就像泰戈
尔的《吉檀迦利》
中那位无所不在
的神。

Bowser 赋予了他的
女神以最高贵的姿
态。西方宗教或神
话中的神是管理者，
是权力的象征，要
求畏惧与服从；而
东方的神则是万物
之灵，令人敬仰与
向往。与河流山川
融为一体的女神在
Bowser 的画中随处
可见，大河、山谷、
瀑布、潮汐、秋冬
季节……皆有天人
合一的情影。





© Jonathan Lee Howell
© Lotus Wood

Jonathan Lee Howell